

MFR PLUS

EN RÉSUMÉ

VERS QUELS MÉTIERS ?

- Stratifieur
- Drapeur
- Stratifieur drapeur
- Stratifieur en matériaux composites
- Mouleur stratifieur
- Mouleur en stratifiés
- Stratifieur – usineur – finisseur
- Finisseur de pièces composites
- Gelcoateur

PRÉ-REQUIS, DÉLAID'ACCÈS

- Adultes inscrits au Pôle Emploi (sous divers statuts).
- Avoir validé son projet professionnel auprès d'un prescripteur (Pôle Emploi, Mission Locale, Cap Emploi, APEC, OPACIF...)
- Age minimum : 16 ans
- Maîtriser les savoirs de base (compter, lire et écrire en français)
- Avoir un état de santé compatible avec les métiers visés par l'action de formation
- Admission après étude du dossier scolaire et entretien de motivation, réponse sous 20 jours ouvrables.
- Détail des modalités d'accès ⁽¹⁾

MODALITÉS D'ÉVALUATION

L'évaluation des compétences du candidat en :

- contrôle continu, en centre de formation : Possibilité de modularisation par blocs de compétences
 - contrôle continu en entreprise par le tuteur
 - examen final par le jury
 - Examen ponctuel en fin de formation selon les modalités définies dans la fiche RNCP
- Les sessions d'examen sont organisées par des centres agréés pour une durée déterminée par la direction régionale de l'économie, de l'emploi, du travail et des solidarités (DREETS-DDETS) compétente.
- RNCP : N°35229
 - Date d'enregistrement : 29/01/2021
 - <https://www.francecompetences.fr/recherche/rncp/35229/>
 - Date d'échéance d'enregistrement : 23/02/2026

POURSUITES D'ÉTUDES

- Poursuivre sa formation vers un BAC PRO Plastiques et composites

QUELQUES CHIFFRES ⁽¹⁾

La formation débutera en septembre 2024, nous ne pouvons pas fournir de chiffres pour le moment.

- Valeur ajoutée de la MFR sur : https://www.inserjeunes.education.gouv.fr/diffusion/etablissement?id_ua=08512225
- 87,4 % de taux de persévérance global sur l'année 2022-2023 sur l'ensemble des formations du centre de formation

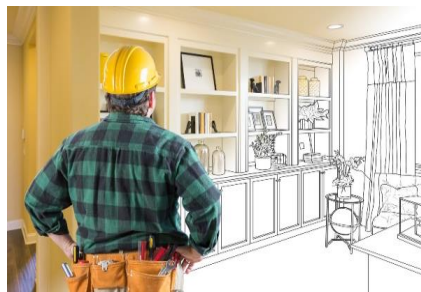
TARIFS ⁽¹⁾

- Coût de formation prise en charge par le financeur (accessible sur : <https://www.francecompetences.fr/referentiels-et-bases-de-donnees/>)
- Frais liés à la vie résidentielle (hébergement, restauration...) accessible sur le site internet : www.cfa-mfr-stgillescroixdevie.fr

ACCESSIBILITÉ HANDICAP



Bâtiments aux normes d'accessibilités aux personnes à mobilité réduite.
Accessibilité à la formation : nous consulter pour étudier avec notre référent handicap, Delphine MARCHAND, la faisabilité selon le handicap



TITRE PROFESSIONNEL STRATIFIEUR MULTIPROCÉDÉS EN MATÉRIAUX COMPOSITES

MINISTÈRE DU TRAVAIL DU PLEIN EMPLOI ET DE L'INSERTION

ORGANISATION PÉDAGOGIQUE

sur
9
mois

DURÉE

- Entrée permanente possible tout au long de l'année, nous consulter
- 20 semaines en centre de formation
- 15 semaines en entreprise

RYTHME D'ALTERNANCE

- 4 semaines à la MFR
- 3 semaines en entreprise

STATUTS

- Scolaire Ministère Agriculture
- Apprentissage jusqu'à 30 ans (Prise en charge par les OPCO d'une partie des frais d'hébergement et de restauration)
- Contrat de professionnalisation
- Formation pour adultes VISA MÉTIERS financée par la Région

LA FORMATION EN ENTREPRISE

TYPE D'ENTREPRISE D'ACCUEIL

- Entreprises de fabrication de pièces Composites pour l'industrie, la construction nautique, l'automobile et le ferroviaire

ACTIVITÉS RÉALISABLES PAR L'APPRENTI / LE STAGIAIRE EN ENTREPRISE

- Il prépare les matières, moules et équipements de fabrication, puis applique des renforts en fibre de verre et de la résine thermodurcissable, généralement du polyester. L'imprégnation de résine se réalise manuellement en moule ouvert, ou par transfert de celle-ci à l'aide de pompes, dans un moule fermé mis en dépression.
- Après démoulage, il parachève les pièces par des opérations de détournage, de découpe et parfois d'assemblage ou de renforcement local.
- Enfin, il réalise la finition de surface pour obtenir l'aspect spécifié.

SITE DE FORMATION
MFR ST GILLES CROIX DE VIE
La Bouchère
51 route de la Roche Sur Yon
85800 ST GILLES CROIX DE VIE
02 51 55 52 12
mfr.st-gilles@mfr.asso.fr
www.cfa-mfr-stgillescroixdevie.fr
Numéro siret : 786 461 848 00016

- Le travail se déroule en atelier, le plus souvent debout. L'importance des pièces à fabriquer et les contraintes techniques des matériaux utilisés, en particulier les conditions d'application et les temps de durcissement de la résine, nécessitent souvent un travail en équipe de 2 ou 3 personnes.
- Le stratifieur est en contact permanent avec des produits allergisants comme la fibre de verre, les résines polyester, les peroxydes, l'acétone. En fonction des situations de travail, il porte des équipements de protection individuelle du type gants, lunettes et masque, et respecte des procédures de mise en œuvre de matériels, de manipulation de produits et d'évacuation de déchets.
- Il assure la propreté permanente de son poste de travail et le nettoyage des outils utilisés.

LA FORMATION EN MFR

Etablissement privé, associatif, en contrat avec l'Etat

OBJECTIFS ET CONTENUS DE LA FORMATION

COMPÉTENCES PROFESSIONNELLES :

- Certificat de compétences professionnelles (CCP)
- 01 - Mouler au contact des pièces composites
- 02 - Draper des pièces composites fabriquées en infusion et injection
- 03 - Réaliser la finition de surface de pièces composites

ENSEIGNEMENT PROFESSIONNEL :

- Préparer les matières d'œuvre pour une production au contact de pièces en composite polyester/verre
- Réaliser la mise en service et l'arrêt d'une machine airless pour résine polyester
- Appliquer un gelcoat sur un moule, au pistolet à gravité et à l'airless
- Stratifier au contact une pièce en composite polyester/verre, monolithique ou sandwich
- Démouler une pièce composite et réparer le moule
- Détourner et réaliser des découpes à l'aide d'outillages portatifs, sur une pièce composite
- Assembler et renforcer localement des pièces composites par collage.
- Draper des pièces composites fabriquées en infusion et injection
- Réaliser l'habillage d'un moule et la mise sous vide pour la fabrication d'une pièce composite en infusion ou injection
- Réaliser les opérations de transfert de la résine dans un moule pour la fabrication d'une pièce composite en infusion ou injection.
- Réaliser, contrôler la finition de surface de pièces composites et déterminer et réaliser les éventuelles retouches à réaliser

MÉTHODES MOBILISÉES ⁽¹⁾



(1) Détails et mise à jour sur le site internet de la MFR ou par téléphone

(2) Pourcentage des jeunes et/ou des adultes ayant réalisé la totalité de l'année scolaire

(3) Les chiffres concernent la dernière année scolaire